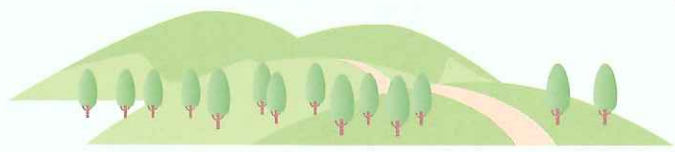
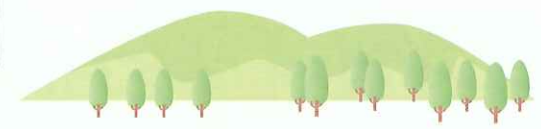
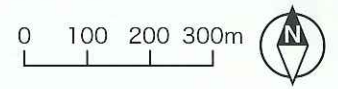


A 相良庁舎-八幡宮コース

5km 約90分



A コース
 趣きのある橋をわたり、元気を出して坂を上がり一息すれば、青い海が開けすっきりした気分。海・山・川などよくばりなウォーキングが楽しめるよ。



スタート 牧之原市役所
ゴール 相良庁舎



2657m
A 八幡宮
はちまんぐら
トイレ

● 本田忠通の墓表札
2387m

3475m
東中橋

逆川橋

平田寺
1187m

波切不動尊
はぎりふどうそん

波切不動尊から相良海岸を一望!

萩間川

駿遠線跡

相良中学校

港橋

新橋

相良橋

相良港
(相良地区)

