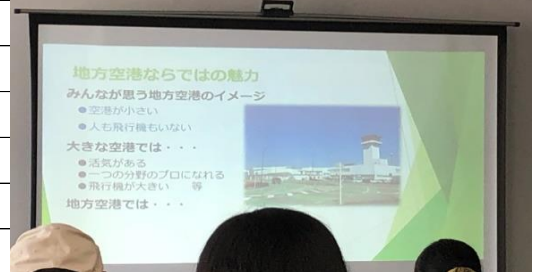


35	事業者名	富士山静岡空港●(教育)
	事業所所在地	〒451-0411 牧之原市坂口3336-4
	TEL	0548-29-2003
	FAX	
	営業時間	9:00～18:00
	定休日	
	HP	http://www.mtfuji-shizuokaairport.jp/
	MAIL	miura@fujiair.co.jp
	体験メニュー	空港見学ツアー:
	内容	地上スタッフ仕事紹介、場周道路・空港化学消防車見学
対応時期	通年	
対応時間・人数	10時～16時 10名～30名	
体験料金	小学生@3300円中学生@4400円大人@5500円	
備考	(館内利用券1000円券付き)※別コースもあり	



36	事業者名	山本耕業 こめ香●(レジャー)
	事業所所在地	〒421-0403 牧之原市中1123-2
	TEL	0548-28-6330
	FAX	
	営業時間	11:00～13:00
	定休日	
	HP	http://www.yamamoto-farm.com
	MAIL	info@yamamoto-farm.com
	体験メニュー	かまど ご飯炊き体験
	内容	釜戸に火を入れ炊く。炊く間、鮭を七輪で焼き、鰹節を削る
対応時期	通年 ※農作業繁忙期不可の為、実施日は予約時応相談	
対応時間	11:00～13:00 所要2時間 対応人数:1グループ2人～6人(2グループまで)	
体験料金	5,500円(税込み)1組2名様～ 小学生1,100円 小学生未満 無料	
備考	持ち物 エプロン 軍手 ※1人追加ごとに2200円	



37	事業者名	御前崎港(教育)
	事業所所在地	〒437-1623 御前崎市港6170-1
	TEL	0548-63-3213
	FAX	0548-63-2173
	営業時間	9:00～16:00
	定休日	土日祝休み
	HP	http://doboku.pref.shizuoka.jp/desaki2/omaezaki/
	MAIL	omaezaki-kikaku@pref.shizuoka.lg.jp
	体験メニュー	御前崎港施設見学
	内容	御前崎港役割、完成自動車輸出、コンテナターミナル見学
対応時期	通年 ※7日前までに要予約	
対応時間	60分～90分	
体験料金	0円	
備考	駐車場10台程度	



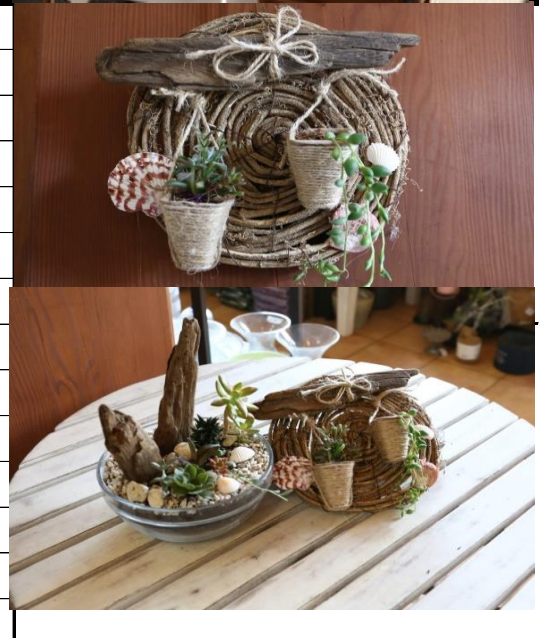
38	事業者名	遊んで泊まれる小学校 かた小(レジャー)
	事業所所在地	〒421-0511 牧之原市片浜1216-1
	TEL	0548-23-7786
	FAX	
	営業時間	AM9:00～PM9:00
	定休日	
	HP	https://makilabo.jp/
	MAIL	makilaboaccommodation@gmail.com
	体験メニュー	林間学校体験: 遊んで泊まれる小学校 かた小で調理、BBQ
	内容	スポーツ、音楽合宿、キャンプなどあの頃に戻って限界まで遊ぼう
対応時期	通年 ※3日前までに要予約	
対応時間・人数	7人～50人まで	
体験料金	土、日、祝9,400～平日7,400～	
備考	宿泊日の29日前よりキャンセル料が発生します	




39	事業者名	静波リゾートホテル・スウィングビーチ●(教育)
	事業所所在地	〒421-0422 牧之原市静波2228-43
	TEL	0548-22-1717
	FAX	
	営業時間	
	定休日	
	HP	http://shizunami-resort.jp/
	MAIL	swingb@netinsz.co.jp
	体験メニュー	テーブルマナー体験: 児童や生徒の皆様にてテーブルマナーの歴史
	内容	や作法、簡単なクイズを交え楽しく学んでいただけます。また、企業
対応時期	研修としてもご利用いただけます。	
対応時間	通年※7～8月、ゴールデンウィーク、年末年始は除く	
体験料金	50～90分 8～40人	
備考	3,000円～ 大人、小人向けメニュー応相談	



40	事業者名	(株)百姓園(レジャー)
	事業所所在地	〒421-0514 牧之原市菅ヶ谷282-1
	TEL	0548-52-0756
	FAX	
	営業時間	AM9時～PM18時30分
	定休日	月曜日
	HP	Instagram「百姓園」
	MAIL	k-okubo@tokai.or.jp
	体験メニュー	流木を使った寄せ植え体験: 流木と多肉植物を使った
	内容	オリジナル作品を作りながら育て方を学びましょう。
対応時期	通年 ※7日前までに予約	
対応時間	14:00～15:00 (60分)	
体験料金	2,500円	
備考	キャンセルは2日前まで	



41	事業者名	シークライム (ミルキーウェイクエア内) ●(レジャー)	 
	事業所所在地	〒421-0523 牧之原市波津3-11	
	TEL	0548-23-6008	
	FAX		
	営業時間	火木金15時～22時 土日10時～19時	
	定休日	定休日 月・水・第3金曜日	
	HP	http://luckgroup.co.jp/milkywavsquare/	
	MAIL		
	体験メニュー	ボルダリング体験: 牧之原市の海をイメージした	
	内容	ボルダリング施設。初級者から上級者まで楽しめます。	
対応時期	通年 ※3日前までに要予約		
対応時間・人数	30分～ 一度の収容人数15名まで 小学生以上		
体験料金	初回30分 (中学生以上)1,100円～(小人)550円～		
備考	要靴下・動きやすい服装。スカート不可(更衣室あり)		
42	事業者名	ハインドローン ●(教育)※中止しております。	 
	事業所所在地	〒421-0511 牧之原市片浜1216-1	
	TEL	080-8977-0697	
	FAX		
	営業時間		
	定休日		
	HP	https://drone.hainanijiko.co.jp	
	MAIL	y-mizuno@hainanijiko.co.jp	
	体験メニュー	ドローン体験: ドローンクイズや説明でドローンの知識	
	内容	を楽しく身につけよう!トイドローンで飛行訓練も行います	
対応時期	通年 ※30日前までに要予約		
対応時間	60分～120分 人数10～30人		
体験料金	大人2,200円 小人1,100円 ※小学生以上		
備考	キャンセル料 当日100% 前日50%		
43	事業者名	接続の森 一如 ●(レジャー)	 
	事業所所在地	〒421-0422 牧之原市静波2220-5	
	TEL	0548-22-6779	
	FAX		
	営業時間		
	定休日		
	HP	0548pit.com	
	MAIL		
	体験メニュー	寝袋持ってキャンプに行こう! : 静波海岸まで徒歩1分にあるブ	
	内容	ライバート空間で至れり尽くせりのキャンプを体験してみませんか?	
対応時期	通年 ※7日前までに要予約		
対応時間	1泊2日 人数4人～10人		
体験料金	27,500円 ※オプション…焚き火		
備考	キャンセル料 3日前30% 2日前50% 1日前100%		

44	事業者名	海宝丸(レジャー)	 
	事業所所在地	〒421-0533牧之原市新庄1209-1(地頭方漁協)	
	TEL	090-3564-4476	
	FAX		
	営業時間		
	定休日		
	HP		
	MAIL		
	体験メニュー	寅さんと行く釣り体験:遊漁船に乗って駿河湾の魚釣りを楽	
	内容	しめる。希望により魚の捌き方や釣りたての魚を味わえる。	
	対応時期	通年 ※天候により中止の場合あり	
対応時間・人数	120分～ 2名～10名		
体験料金	1名12,000円～		
備考	・動きやすい服装、運動靴 ・集合場所は地頭方漁港		
45	事業者名	キムチ作り体験	 
	事業所所在地	〒421-0422 牧之原市静波2220-577	
	TEL	090-2215-0816	
	FAX		
	営業時間		
	定休日		
	HP		
	MAIL		
	体験メニュー	キムチ作り体験:野菜のカットから漬け込む所までの	
	内容	行程を2時間で体験出来ます。	
対応時期	通年 ※7日前までに要予約		
対応時間・人数	約2時間 人数6人まで		
体験料金	3,800円		
備考	キャンセル料 前日17:00以降のは50% 持ち物 エプロン		
46	事業者名		
	事業所所在地		
	TEL		
	FAX		
	営業時間		
	定休日		
	HP		
	MAIL		
	体験メニュー		
	内容		
	対応時期		
対応時間・人数			
体験料金			
備考			